

Снятие блокировки с надстройки для Excel 2003

В результате того, что Excel 2003 использует устаревшую технологию политики безопасности, может произойти блокировка надстройки.

Для снятия блокировки:

- В меню «Справка» выберите пункт «О программе», откроется окно, показанное на рисунке 25.

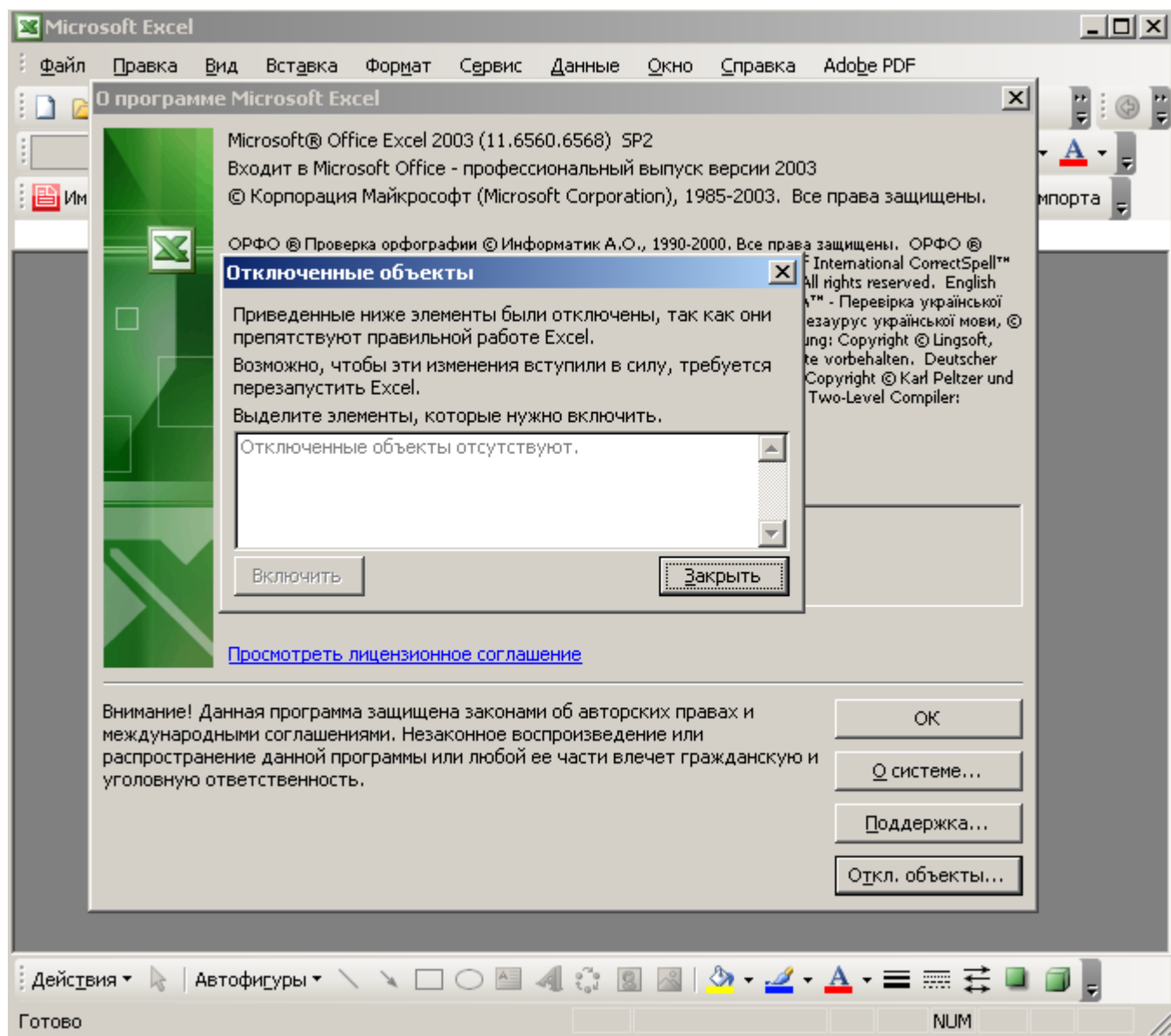


Рисунок 25. Снятие блокировки надстройки в Excel 2003

- Нажмите кнопку «Откл. объекты...».
- В списке отключенных объектов выберите надстройку и включите ее.
- Закройте Excel и вновь запустите его.